

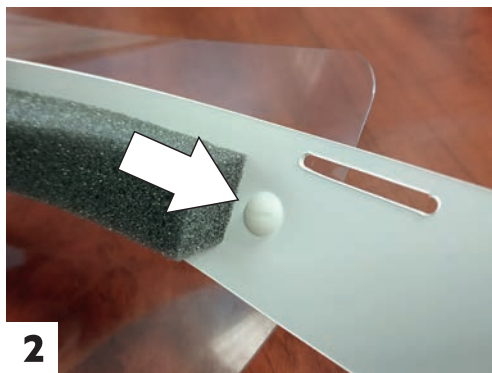
# Przyłbica ochronna PRO z odchylanym frontem

## Instrukcja złożenia i użytkowania



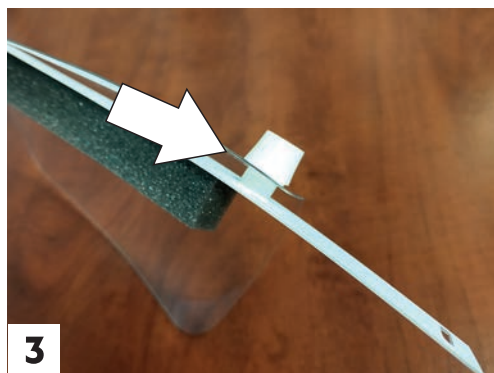
1

Elementy montażowe przyłbicy



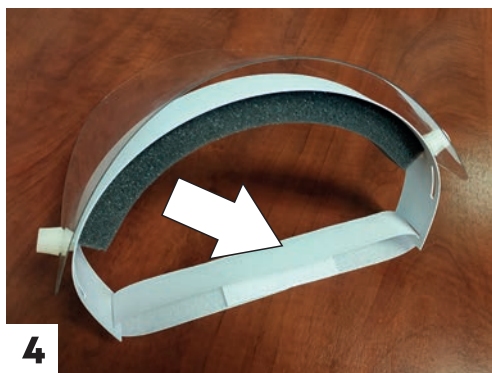
2

Przełożyć śrubki - jak na rysunku



3

Należy z drugiej strony dystans, kliszę, nakrętkę



4

Założyć rzep tylny - jak na rysunku



5

Założyć rzep górny - jak na rysunku

**Ważne: szybka przyłbicy zabezpieczona jest z obydwu stron folią – przed montażem elementów należy ją usunąć.**



ANTARE